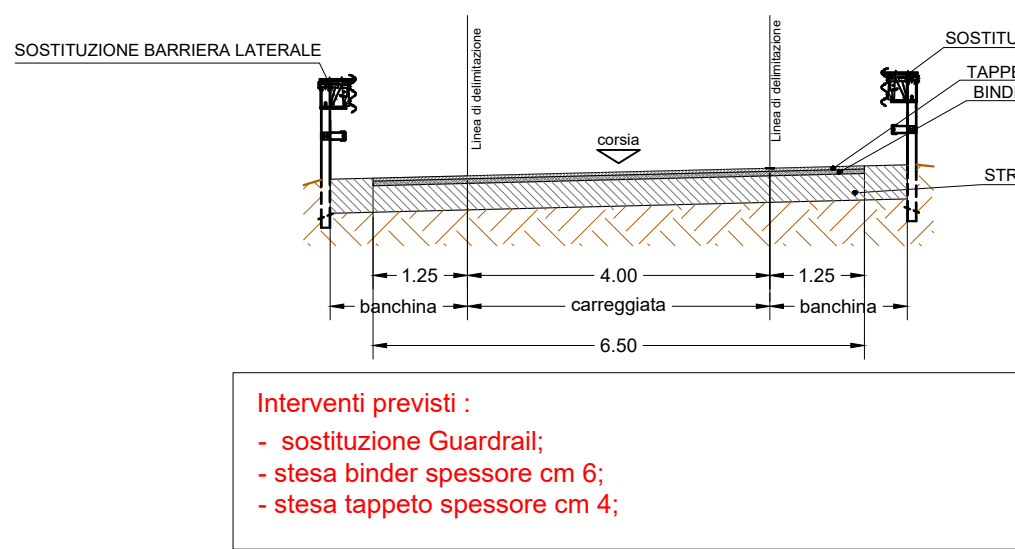
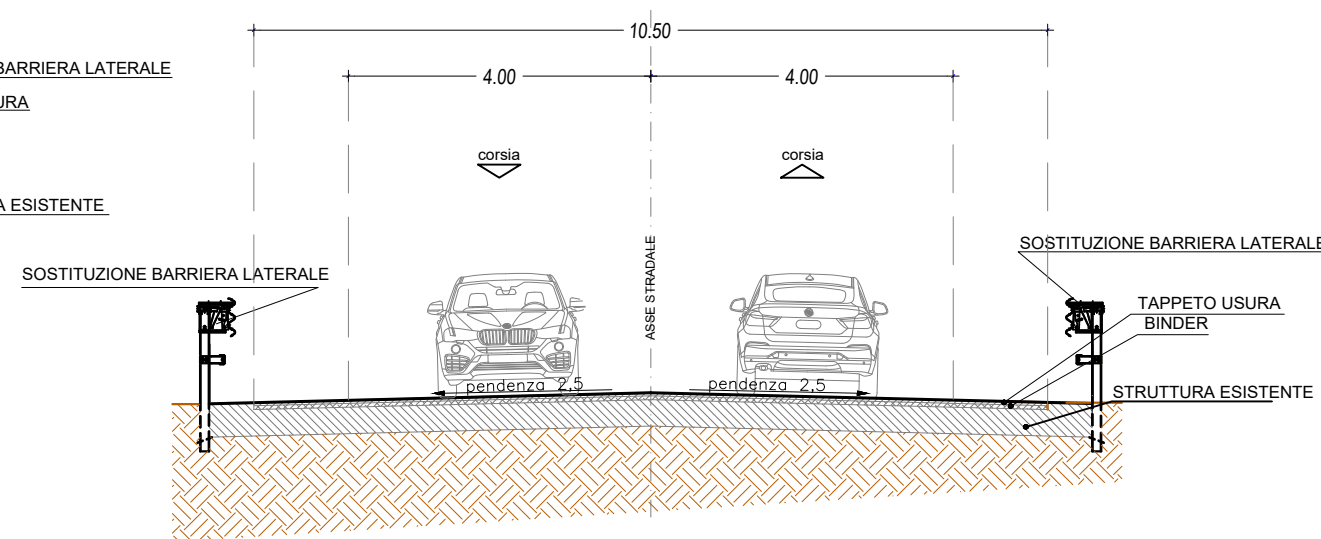


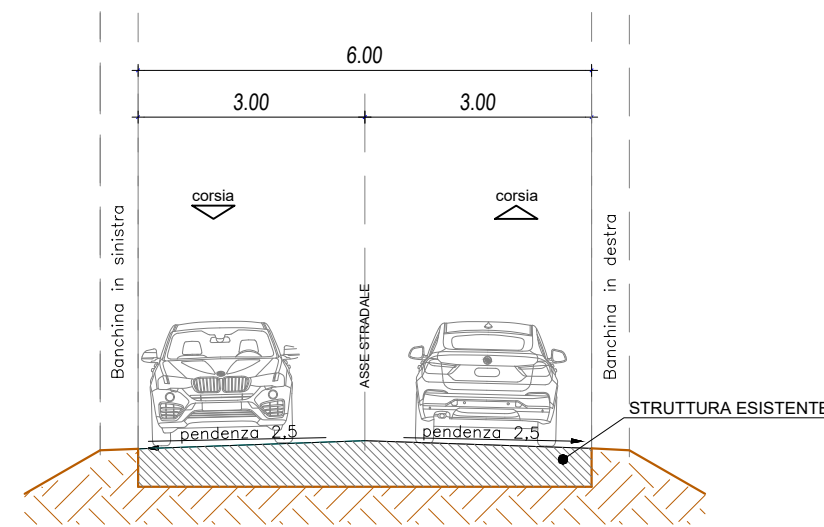
SEZIONE TIPO SVINCOLO RAMPE - scala 1:100



SEZIONE TIPO SVINCOLO CAVALCAVIA - scala 1:100

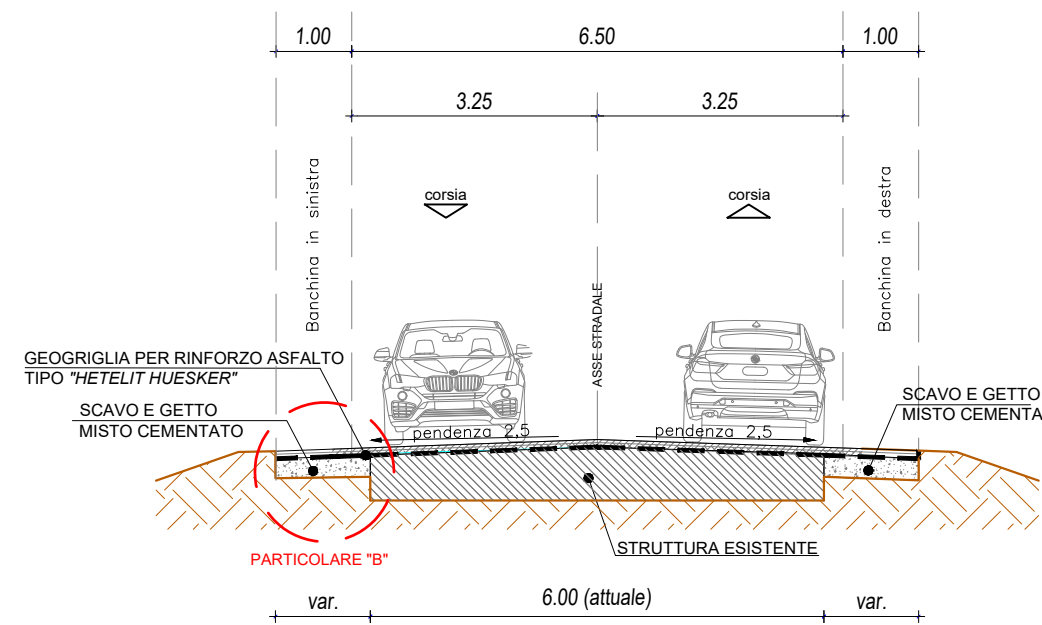


SEZIONE STRADALE ATTUALE
scala 1:100



SEZIONE STRADALE TIPO A - A
PROGETTO - scala 1:100

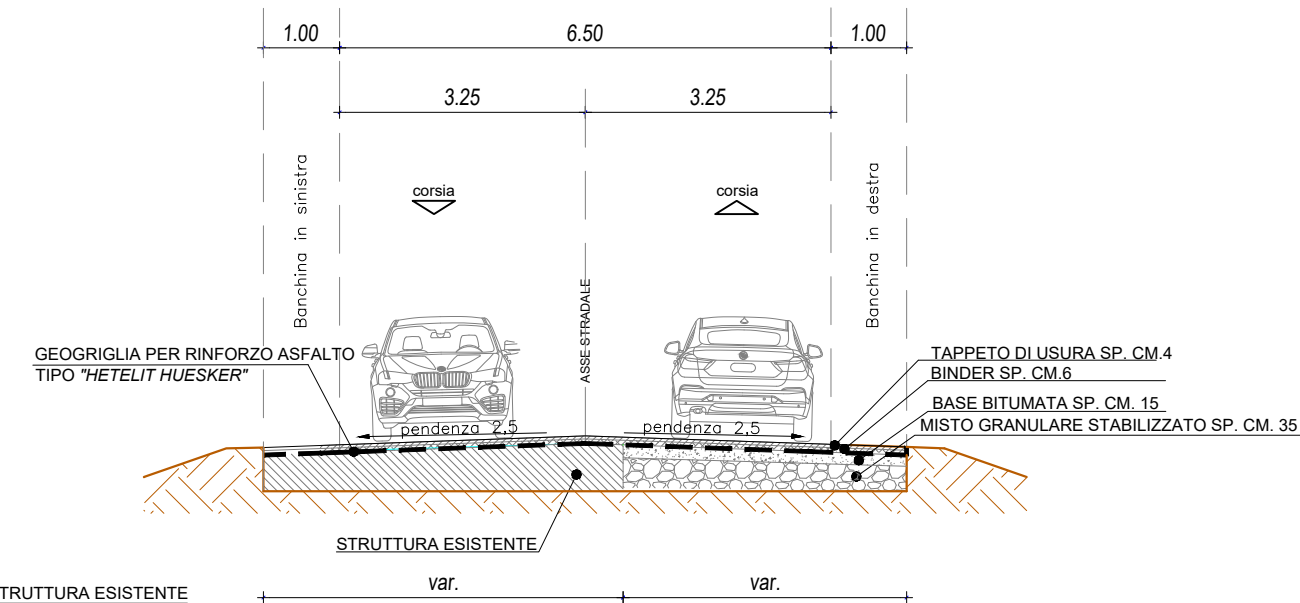
STRADA TIPO F2 EXTRAURBANO CON 1 + 1 CORSIA DI MARCIA



- Interventi previsti SEZIONE TIPO A-A:**
- scavo allargamento cassonetto laterale h= 0.30;
 - stesa misto cementato h=0.30;
 - fresatura cm 3 (zona esistente)
 - posa geogriglia di rinforzo sovrastruttura tipo "Hetelit Huesker"
 - stesa binder spessore cm 6;
 - stesa tappeto spessore cm 4;

SEZIONE STRADALE TIPO B - B
PROGETTO - scala 1:100

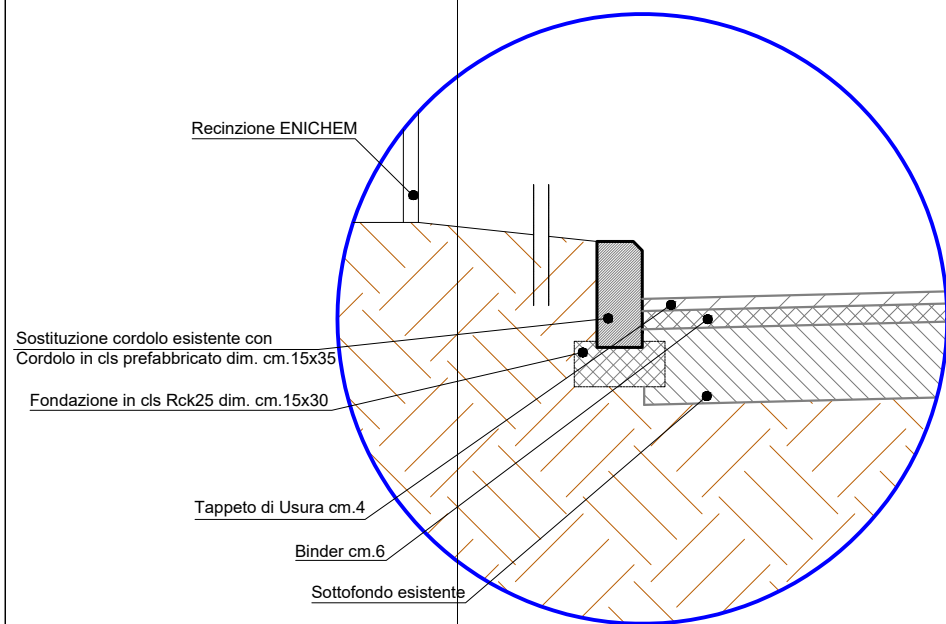
STRADA TIPO F2 EXTRAURBANO CON 1 + 1 CORSIA DI MARCIA



- Interventi previsti SEZIONE TIPO B-B e ROTATORIA:**
- scavo o rilevato per allargamento cassonetto;
 - stesa misto granulare stabilizzato cm 35;
 - stesa strato di base bitumata cm. 15;
 - fresatura cm 3 (zona esistente)
 - posa geogriglia di rinforzo sovrastruttura tipo "Hetelit Huesker"
 - stesa binder spessore cm 6;
 - stesa tappeto spessore cm 4;

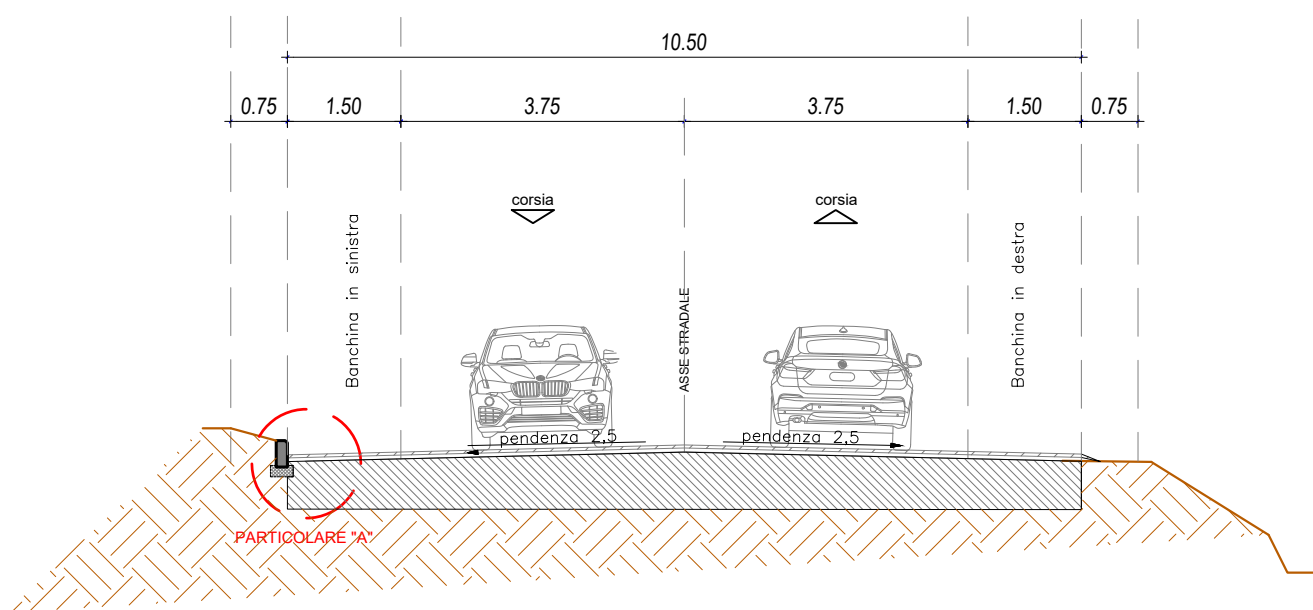
TRATTO II STRADA

PARTICOLARE "A" DEMOLIZIONE
E RIFACIMENTO CORDOLO LATERALE
DA PROG. 976 A 495 DA 420 A 164
TRATTO II STRADA SCALA 1:25



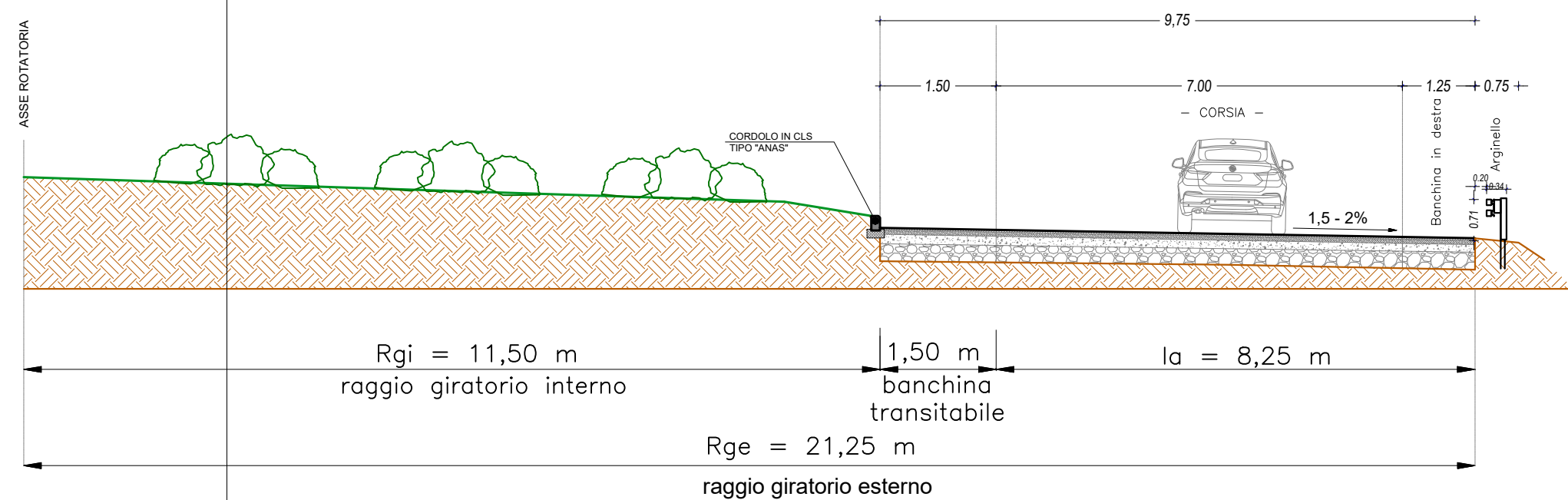
SEZIONE STRADALE - scala 1:100
TRATTO II STRADA

STRADA TIPO C2 CON 1 + 1 CORSIA DI MARCIA



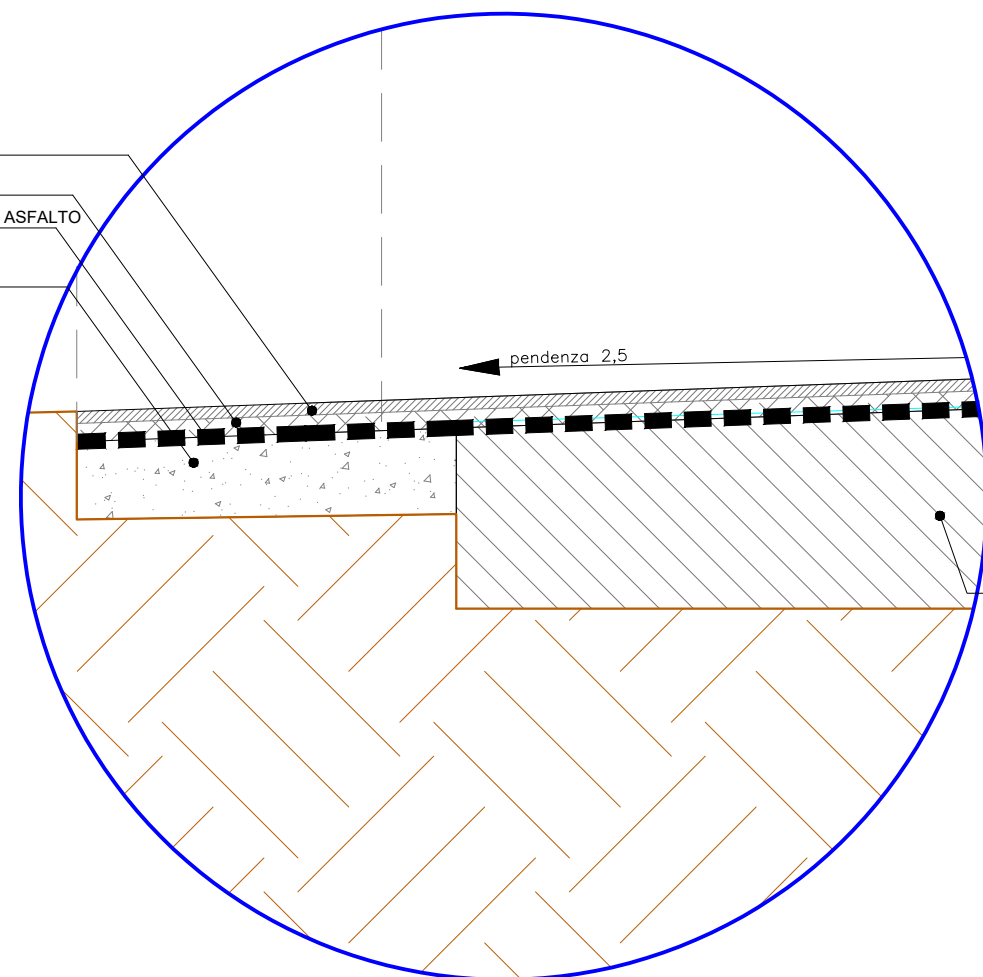
- Interventi previsti:**
- stesa binder spessore cm 6;
 - stesa tappeto spessore cm 4;

SEZIONE STRADALE TIPO
ROTATORIA - scala 1:100



PARTICOLARE "B"
SCALA 1:25

TAPPETO DI USURA CM.4
BINDER CM. 6
GEOGRIGLIA PER RINFORZO ASFALTO
TIPO "HETELIT HUESKER"
SCAVO E GETTO
MISTO CEMENTATO



REGIONE AUTONOMA DELLA SARDEGNA
ASSESSORATO AI LAVORI PUBBLICI



PROGETTO DEFINITIVO



**Consorzio Industriale Provincia
Cagliari**

CACIP - Centro Servizi Cacip - Sesta Strada Ovest - Agglomerato Industriale di Macchiareddu - Uta (CA) - Telefono: 070 2481 - www.cacip.it

**RIASSETTO DELLA VIABILITA' DI COLLEGAMENTO DELLA ZONA INDUSTRIALE DI
CAGLIARI ATTRAVERSO LA SP.92 E LA STRADA PRIVATA EX CONTI VECCHI.**
CUP: F51B07000390002 - LOTTO 2

SEZIONI TIPO

TAVOLA	SCALA	AGG.
7	VARIE	
	DATA	AGG.
	DICEMBRE 2023	